

# 区民と区政を結ぶ にこにこ通信



日本共産党 中野区議会議員

## 来住和行の区政報告 no.248

- 控室：中野区中野4-8-1 TEL：(直) 3228-8873 FAX：03-3389-8657
- 事務所：中野区中央2-58-21 コーポ中野302 TEL/FAX：03-3227-0150
- E-mail：fuj@mrh.biglobe.ne.jp HP：http://www.raiju.net

### 中野区議会 6月議会の予定

選挙後の定例区議会は  
6月25日から7月11日までの予定です。

来住和行議員は建設委員会所属、「地域包括ケア推進調査特別委員会」の委員長です。議会の傍聴におでかけください。



壊れたポール中野東中学校正門横

## 子どもが犠牲になる交通事故対策で 中野区長に党議員団が申し入れ

<全文はウラ面に>

子どもや保護者の方々が犠牲となる交通事故が増えていることから、5月28日に「保育園、幼稚園、学校近隣の安全対策」を区長に要望しました。



(「にこにこ通信」では今後中野区が実施している制度を紹介していきます。ご利用ください。)

制度紹介  
NO.1

### 中野区不妊検査等助成制度 (4月1日から)

#### 平成31年4月1日より申請を受け付けています

東京都不妊検査等助成事業の承認決定を受けている方に対し、医療費(文書料等を除く)の一部について助成します。

※ 区の助成を申請する前に、東京都の助成を受けてください。



<対象となる方>

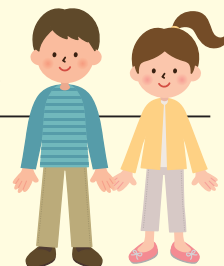
下記全てに該当される方が対象になります。

- (1) 平成31年4月1日以降に東京都不妊検査等助成事業の承認決定を受けている。
- (2) 東京都不妊検査等助成事業の承認決定を1年以内に受けている。
- (3) 中野区の助成申請日に夫婦いずれかが、中野区に住民登録がある。
- (4) 他の区市町村から、同一の治療に対し医療費助成を受けていない。

※ 東京都の承認決定日が、平成31年4月1日以降の方が申請することができます。

●お問い合わせ先

中野区役所 3階 子育て支援課 出産・育児支援係  
03-3228-5623



### 暮らしの相談は

生活・保育・介護・医療・子育て・教育・建築・相続

来住携帯:090-9153-8011 控室:03-3228-8873

# 子どもが犠牲になる交通事故対策で 中野区長に党議員団が申し入れ

2019年5月28日

中野区長 酒井直人 様

日本共産党議員団  
日本共産党中野地区委員会

## 子どもが犠牲になる交通事故をなくす対策を求める申し入れ

小さな子どもやその母親が犠牲になる交通事故が相次いでいます。今月8日、滋賀県大津市の県道交差点で信号待ちをしていた保育園児と保育士の列に車が突っ込み、園児など16人が死傷するという痛ましい事故が発生しました。15日には千葉県市原市の公園で遊んでいた保育園児と保育士に車が突っ込み、保育士が重傷を負いました。こうした交通事故に多くの方が心を痛めています。

園庭のある認可保育園等も含め、園外での遊びは子どもの発達に重要な活動で、積極的に行う必要があります。今回の事故が保育園児の散歩コース上で起きたことだけに、区としても事態を深刻に受け止め、改めて安全対策の見直しを行う必要があります。

学校の通学路については、合同点検が定期的実施されているものの、地域の方や保護者から日常生活の中で危険個所の指摘や信号機点灯時間の変更要望等が寄せられるなど、安全対策の見直しの余地が残されています。

そのような中で、区民の皆さんから、こうした痛ましい事故をなくすために区として行うべきことはないのかというご意見が寄せられています。そこで、中野区で同様な事故が起きないように、以下の申し入れを行うものです。

### 記

- 1 区内の道路に危険個所がないか、区内の学校・幼稚園・保育施設に対する聞き取りなども行い、都道・区道・私道も含めて総点検を行うこと。
- 2 交通事故を未然に防ぐために、ガードレール・ポールの設置や信号機の設置・改善、歩車分離、歩道の確保などを東京都や警察に要請し進めること。
- 3 各学校・PTAの要望を聴取し、区として必要な支援を行うこと。
- 4 ドライバーの安全運転について啓発を行うとともに、コミュニティバス、オンデマンド交通などマイカーに代わる移動手段の充実を図ること。
- 5 自動ブレーキ搭載車など技術の確立と普及や、高齢ドライバー対策など抜本的な安全対策、保育士や学童養護員等の配置などに対する財政支援について、国に対し要請すること。

以上



▲中野区長(中央)に党議員団と地区委員会が申し入れ